

Sant Andreu de la Barca

Població (any 2008): 26.279

Superfície: 5,5 km²

Densitat de població: 4.778 hab./km²

Comarca: Baix Llobregat

Població per grups d'edat

(percentatge)

		Edat			Total
		De 0 a 14 anys	De 15 a 64 anys	De 65 anys i més	
Sant Andreu de la Barca	2008	18,4	72,2	9,4	26.279
	2007	17,9	72,8	9,3	25.743
Baix Llobregat	2008	16,2	70,4	13,4	781.749
	2007	15,9	70,8	13,3	771.516
Catalunya	2008	14,7	69,0	16,2	7.364.078
	2007	14,5	69,1	16,4	7.210.508

Fonts: Idescat. Padró Continu
Anys disponibles: del 1996 al 2008

Moviment natural de la població

		Naixements, defuncions i matrimonis		
		Naixements	Defuncions	Matrimonis de diferent sexe
Sant Andreu de la Barca	2007	407	113	145
	2006	430	104	122
Baix Llobregat	2007	9.746	5.144	3.271
	2006	9.771	4.856	3.435
Catalunya	2007	83.716	59.352	29.223
	2006	82.077	57.257	29.732

Fonts: Idescat. Moviment natural de població
Anys disponibles: del 1975 al 2007

Població per relació amb l'activitat

		Activa			Inactiva	Comptada a part	Població de 16 anys i més
		ocupada	desocupada	total			
Sant Andreu de la Barca	2001	10.867	1.300	12.167	5.907	0	18.074
	1996	7.403	1.608	9.011	5.737	92	14.840
Baix Llobregat	2001	319.021	37.684	356.705	221.427	0	578.132
	1996	233.437	64.669	298.106	229.625	3.158	530.889
Catalunya	2001	2.815.126	318.935	3.134.061	2.236.888	0	5.370.949
	1996	2.204.652	527.020	2.731.672	2.359.715	24.492	5.115.879

Fonts: Idescat. Cens de població 2001. Estadística de població 1996
Anys disponibles: 1996, 2001

Creixement de la població

		Taxes per mil habitants				
		naixements	defuncions	creixement natural	saldo migratori	creixement total
Sant Andreu de la Barca	2001	14,4	4,8	9,6	22,9	32,5
Baix Llobregat	2001	10,7	6,8	3,9	9,6	13,5
Catalunya	2001	9,6	8,9	0,7	6,7	7,4

Fonts: Idescat

Anys disponibles: 1986-1991, 1991-1996, 1996-2001

Nota: La taxa es refereix a la mitjana anual del període quinquennal considerat.

Lloc de naixement

		Catalunya	Mateixa comarca	Altra comarca	Resta Estat	Estranger	Total
Sant Andreu de la Barca	2001	13.149	4.267	8.882	7.282	1.502	21.933
	1996	10.495	3.399	7.096	7.367	470	18.332
Baix Llobregat	2001	428.654	149.541	279.113	228.254	35.984	692.892
	1996	388.063	131.243	256.820	238.856	16.500	643.419
Catalunya	2001	4.305.884	3.078.188	1.227.696	1.648.650	388.576	6.343.110
	1996	4.165.361	3.063.962	1.101.399	1.752.873	171.806	6.090.040

Fonts: Idescat. Estadística de població 1996

Idescat. Cens de població 2001

Anys disponibles: 1981, 1986, 1991, 1996, 2001

Nivell d'instrucció

(percentatge)

		Sense titulació	Primer grau	Segon grau	Ensenyament universitari	Total
Sant Andreu de la Barca	2001	15,8	24,8	52,9	6,5	19.306
	1996	20,5	54,3	20,8	4,4	16.361
Baix Llobregat	2001	15,8	24,9	48,9	10,3	618.834
	1996	22,1	49,9	21,1	6,9	580.200
Catalunya	2001	13,7	26,2	47,2	12,8	5.724.420
	1996	17,7	51,6	20,7	10,0	5.539.012

Fonts: Idescat. Cens de població 2001. Estadística de població 1996

Anys disponibles: 1996, 2001

Coneixement del català

(percentatge)

		L'entén	El sap parlar	El sap llegir	El sap escriure	No l'entén	Població de 2 anys i més
Sant Andreu de la Barca	2001	89,9	60,9	64,2	40,8	10,1	21.131
	1996	90,4	59,0	58,6	36,1	9,6	17.931
Baix Llobregat	2001	92,4	65,8	67,9	43,3	7,6	672.556
	1996	91,5	63,2	62,4	38,6	8,5	631.294
Catalunya	2001	94,5	74,5	74,3	49,8	5,5	6.176.751
	1996	95,0	75,3	72,4	45,8	5,0	5.984.334

Fonts: Idescat. Cens de població 2001
Idescat. Estadística de població 1996
Anys disponibles: 1981, 1986, 1991, 1996, 2001.

Llars per nombre de persones

(percentatge)

		Nombre de persones (dimensió de la llar)									Total llars
		1	2	3	4	5	6	7	8	9 i més	
Sant Andreu de la Barca	2001	14,7	30,6	25,5	21,4	5,4	1,5	0,3	0,3	0,4	7.718
	1996	10,8	25,1	24,4	27,0	9,4	2,5	0,6	0,2	0,1	5.842
Baix Llobregat	2001	15,6	27,8	24,7	22,9	6,3	1,7	0,5	0,2	0,2	240.576
	1996	12,2	24,3	24,0	26,3	9,4	2,7	0,7	0,2	0,2	206.454
Catalunya	2001	20,9	28,0	22,4	20,0	6,0	1,8	0,5	0,2	0,2	2.315.856
	1996	17,3	26,6	22,5	22,1	8,1	2,3	0,7	0,2	0,1	2.097.955

Fonts: Idescat. Estadística de població 1996
Idescat. Cens de població 2001
Anys disponibles: 1991, 1996, 2001

Llars per tipus

(percentatge)

		Sense nucli		Amb nucli				Total
		1 persona	2 o més	parella sense fills	parella amb fills	pare o mare amb fills	dos nuclis o més	
Sant Andreu de la Barca	2001	14,7	2,6	27,2	47,1	7,0	1,5	7.718
	1996	10,8	0,9	22,6	57,2	6,9	1,6	5.842
Baix Llobregat	2001	15,6	3,0	23,3	47,4	8,7	2,1	240.576
	1996	12,2	1,4	20,3	55,4	8,6	2,2	206.454
Catalunya	2001	20,9	4,0	22,4	41,0	9,5	2,2	2.315.856
	1996	17,3	2,6	21,1	47,1	9,4	2,4	2.097.955

Fonts: Idescat. Cens de població 2001. Estadística de població 1996
Anys disponibles: 1996, 2001

Habitatges per tipus

		Habitatges familiars					Total	Establiments col·lectius
		principals		no principals				
		Convencionals	Allotjaments	Secundaris	Vacants	Altres		
Sant Andreu de la Barca	2001	7.718	0	132	1.236	0	9.086	3
Baix Llobregat	2001	240.574	2	23.387	34.170	1.852	299.985	161
Catalunya	2001	2.315.774	82	514.943	452.921	30.435	3.314.155	1.781

Fonts: Idescat
Anys disponibles: 1981, 1991, 2001

Habitatges per règim de tinença

(percentatge)

		De propietat						Total
		per compra pagada	per compra amb pagaments pendents	per herència o donació	De lloguer	Cedida gratis o a baix preu	Altra forma	
Sant Andreu de la Barca	2001	33,9	51,4	1,3	9,7	2,0	1,8	7.718
Baix Llobregat	2001	45,9	36,9	3,1	10,6	1,1	2,4	240.574
Catalunya	2001	45,9	27,6	5,5	16,6	1,6	2,7	2.315.774

Fonts: Idescat
Anys disponibles: 1991, 2001

Habitatges principals per superfície útil

(percentatge)

		Fins a 59 m ²	De 60 a 89 m ²	De 90 a 119 m ²	De 120 i més m ²	Total
Sant Andreu de la Barca	2001	5,2	61,8	25,0	8,0	7.718
	1991	8,2	64,4	21,5	6,0	4.135
Baix Llobregat	2001	11,6	53,2	24,8	10,4	240.574
	1991	15,3	58,5	18,6	7,6	179.996
Catalunya	2001	11,1	45,3	29,3	14,3	2.315.774
	1991	13,9	48,1	25,8	12,2	1.931.172

Fonts: Idescat. Cens de població 2001 i 1991
Anys disponibles: 1991, 2001

Edificis per nombre de plantes

(percentatge)

		1 planta	2 plantes	3 plantes	4 plantes	5 plantes	6 plantes	7 plantes	8 i més plantes	Total
Sant Andreu de la Barca	2001	25,7	38,9	9,6	6,6	7,1	7,1	3,2	1,8	1.752
Baix Llobregat	2001	38,0	32,4	12,2	6,0	6,1	2,9	1,3	1,0	81.915
Catalunya	2001	35,8	37,8	12,8	4,3	3,7	2,4	1,3	1,9	1.063.896

Fonts: Idescat
Anys disponibles: 1990, 2001

Eleccions al Parlament de Catalunya. Vots a partits

(percentatge)

		CiU	PSC	PP	IC	ERC	C's	Altres candidatures	Total
Sant Andreu de la Barca	2006	20,5	40,2	12,1	9,7	8,8	5,2	3,5	8.618
	2003	19,5	48,9	11,9	9,0	9,1	0,0	1,6	9.525
Baix Llobregat	2006	24,6	35,7	11,8	10,7	10,5	4,0	2,8	301.745
	2003	22,8	41,0	12,9	9,4	12,2	0,0	1,6	334.216
Catalunya	2006	32,2	27,4	10,9	9,8	14,3	3,1	2,4	2.885.893
	2003	31,2	31,5	12,0	7,4	16,6	0,0	1,3	3.261.741

Fonts: Idescat, a partir de les dades des Departament de Governació i Administracions Públiques
Anys disponibles: 1980, 1984, 1988, 1992, 1995, 1999, 2003, 2006.

Eleccions al Congrés dels Diputats. Vots a partits

(percentatge)

		PSC	CiU	PP	IC	ERC	Altres candidatures	Total
Sant Andreu de la Barca	2008	58,7	10,6	18,5	5,0	3,3	3,9	12.682
	2004	55,5	11,2	16,0	7,3	8,4	1,7	13.278
Baix Llobregat	2008	53,5	14,6	17,9	5,7	4,9	3,5	403.895
	2004	49,6	14,3	16,0	7,4	10,8	1,8	434.033
Catalunya	2008	46,1	21,3	16,7	5,0	8,0	3,0	3.634.631
	2004	39,9	20,9	15,7	5,9	16,1	1,5	3.957.672

Fonts: Idescat, a partir de les dades des Departament de Governació i Administracions Públiques
Anys disponibles: 1977, 1979, 1982, 1986, 1989, 1993, 1996, 2000, 2004, 2008

Eleccions municipals. Vots a partits

(percentatge)

		PSC	CiU	PP	IC	ERC	Altres candidatures	Total
Sant Andreu de la Barca	2007	56,9	7,3	7,0	13,2	9,4	6,2	8.653
	2003	58,9	9,6	8,4	15,8	7,3	0,0	9.665
Baix Llobregat	2007	40,0	14,4	11,0	17,1	9,3	8,1	282.833
	2003	41,3	13,2	11,7	19,1	9,6	5,1	327.845
Catalunya	2007	33,4	25,9	10,2	9,3	12,1	9,1	2.758.513
	2003	34,8	24,6	11,3	10,6	13,0	5,7	3.166.914

Fonts: Idescat, a partir de les dades des Departament de Governació i Administracions Públiques
Anys disponibles: 1979, 1983, 1987, 1991, 1995, 1999, 2003, 2007

Població ocupada per sectors

(percentatge)

		Ocupats				Total
		agricultura	indústria	construcció	serveis	
Sant Andreu de la Barca	2001	0,5	39,8	9,3	50,3	10.867
	1996	0,6	46,9	6,3	46,3	7.403
Baix Llobregat	2001	0,7	29,5	10,5	59,3	319.021
	1996	1,0	37,0	7,8	54,2	233.437
Catalunya	2001	2,5	25,2	10,4	62,0	2.815.126
	1996	3,2	32,1	7,0	57,7	2.204.652

Fonts: Idescat. Estadística de població 1996
Idescat. Cens de població 2001
Anys disponibles: 1991, 1996, 2001.

Localització de l'ocupació

		Treballen en el municipi/comarca			Treballen fora del mun./com.
		residents	no residents	total	
Sant Andreu de la Barca	2001	4.464	7.716	12.180	6.403
	1996	3.320	4.494	7.814	4.083
Baix Llobregat	2001	109.795	160.947	270.742	209.226
	1996	82.246	128.807	211.053	151.191
Catalunya	2001	1.529.739	1.085.752	2.615.491	1.285.387
	1996	1.269.608	923.557	2.193.165	935.044

Fonts: Idescat. Cens de població 2001. Estadística de població 1996
Anys disponibles: 1996, 2001

Atur registrat per sexe

(percentatge)

		Sexe		Total
		Homes	Dones	
Sant Andreu de la Barca	2008	39,3	60,7	1.210
	2007	35,7	64,3	1.055
Baix Llobregat	2008	43,8	56,2	32.045
	2007	40,4	59,6	27.939
Catalunya	2008	45,2	54,8	291.640
	2007	40,9	59,1	254.720

 Fonts: Departament de Treball
 Anys disponibles: del 1983 al 2008

Valor afegit brut per sectors. Percentatge

		Agricultura	Indústria	Construcció	Serveis	Total
Sant Andreu de la Barca	2001	0	43,5	7,6	49	100
Baix Llobregat	2001	0,2	34,3	6,6	59	100
Catalunya	2001	1,8	27,2	7,8	63,1	100

 Fonts: Idescat
 Anys disponibles: 2001

Renda familiar disponible bruta per recursos. Percentatge

		Remuneració d'assalariats	Excedent brut d'explotació	Prestacions socials	Total
Sant Andreu de la Barca	2003	73,8	14,8	11,4	100
	2002	73,5	14,5	12	100
Baix Llobregat	2003	67,3	19,1	13,6	100
	2002	66,9	19	14,1	100
Catalunya	2003	61,4	23,9	14,7	100
	2002	61,5	23,5	15	100

 Fonts: Idescat
 Anys disponibles: del 1986 al 2003

Impost de béns immobles urbans

		Nombre de rebuts	Milers d'euros	
			quota íntegra	deute tributari
Sant Andreu de la Barca	2005	13.812	3.622	3.550
	2004	13.523	3.274	3.263
Baix Llobregat	2005	447.900	139.664	135.752
	2004	435.201	125.994	123.335
Catalunya	2005	4.843.706	1.455.803	1.417.530
	2004	4.734.140	1.324.865	1.296.833

Fonts: Centre de Gestió Cadastral i Cooperació Tributària
Anys disponibles: del 1986 al 2005

Impost sobre la renda de les persones físiques

		Estructura dels rendiments declarats (%)				Rendiments mitjans declarats per contribuent (EUROS)	Quota mitjana pagada per contribuent (EUROS)
		del treball	d'empresaris	de professionals	d'altres		
Sant Andreu de la Barca	1998	93,6	5,7	1,6	-0,9	13.841	1.935
	1997	93,1	6	1,3	-0,3	13.528	1.905
Baix Llobregat	1998	88,9	6,6	2,6	1,9	14.772	2.349
	1997	87,7	6,9	2,6	2,9	14.280	2.229
Catalunya	1998	83,7	7,1	4	5,2	15.025	2.566
	1997	82,2	7,5	3,9	6,4	14.622	2.452

Fonts: Agència Estatal Tributària
Anys disponibles: del 1986 al 1998.

Impost sobre el patrimoni

		Principals elements patrimonials declarats (%)		Patrimoni total per declarant (EUROS)
		Actius reals	Actius financers	
Sant Andreu de la Barca	1996	59	41	258.597
	1995	50,2	49,8	224.213
Baix Llobregat	1996	47,1	52,9	302.825
	1995	46,6	53,4	263.892
Catalunya	1996	43,1	56,9	314.317
	1995	41,5	58,5	295.986

Fonts: Departament d'Economia i Finances
Anys disponibles: del 1991 al 1996.

Establiments d'empreses i professionals per sectors

(percentatge)

		Indústria	Construcció	Comerç al detall	Serveis, llevat comerç detall	Professionals i artistes	Total
Sant Andreu de la Barca	2002	14,5	15,1	18,0	45,4	7,0	1.618
	2001	14,6	14,5	18,3	46,1	6,5	1.560
Baix Llobregat	2002	10,3	15,1	19,1	43,7	11,7	54.609
	2001	10,6	15,1	19,5	43,3	11,6	53.842
Catalunya	2002	9,7	13,0	19,1	43,0	15,1	604.817
	2001	9,9	12,6	19,6	42,7	15,1	595.743

Fonts: Idescat
Anys disponibles: del 1994 al 2002.

Establiments d'empreses industrials

(percentatge)

		Energia i aigua	Química i metall	Transform. metalls	Productes alimentaris	Tèxtil i confecció	Edició i mobles	Indústria NCAA	Total
Sant Andreu de la Barca	2002	0,9	11,1	48,9	4,3	3,8	20,4	10,6	235
	2001	0,9	12,7	47,4	5,3	3,1	18,9	11,8	228
Baix Llobregat	2002	1,5	7,7	46,0	4,9	10,0	20,6	9,3	5.617
	2001	1,4	7,8	45,7	4,9	10,3	20,8	9,2	5.685
Catalunya	2002	2,1	6,6	34,8	8,0	18,0	23,6	6,9	58.778
	2001	2,1	6,6	34,5	7,9	18,2	23,7	7,0	59.194

Fonts: Idescat
Anys disponibles: del 1994 al 2002.

Establiments d'empreses de comerç al detall

(percentatge)

		Productes alimentaris	Roba i calçat	Articles per a la llar	Llibres i periòdics	Productes químics	Material transport	Comerç NCAA	Total
Sant Andreu de la Barca	2002	34,4	20,3	14,8	2,1	6,9	4,1	17,5	291
	2001	35,3	19,6	15,7	2,4	7,0	4,2	15,7	286
Baix Llobregat	2002	32,5	19,8	14,0	3,3	7,9	4,7	17,6	10.447
	2001	33,2	19,3	13,9	3,5	8,0	4,6	17,6	10.502
Catalunya	2002	31,2	20,3	13,8	3,6	8,0	3,6	19,5	115.640
	2001	31,6	20,2	13,6	3,7	7,9	3,5	19,5	116.653

Fonts: Idescat
Anys disponibles: del 1994 al 2002.

Establiments d'empreses de serveis

(percentatge)

		Comerç engròs	Hostaleria	Transp. i comunic.	Mediació financera	Serveis empresa	Serveis personals	Immob. i altres	Total
Sant Andreu de la Barca	2002	13,4	16,9	30,7	3,5	6,1	19,2	10,2	734
	2001	12,8	16,3	32,3	3,3	6,0	19,5	9,9	719
Baix Llobregat	2002	13,3	16,5	27,5	3,4	7,3	22,0	9,8	23.869
	2001	13,5	17,0	27,6	3,4	7,1	22,0	9,4	23.314
Catalunya	2002	13,8	17,3	18,9	4,0	10,7	24,7	10,5	260.138
	2001	14,0	17,7	19,1	4,1	10,5	24,7	9,9	254.655

 Fonts: Idescat
 Anys disponibles: del 1994 al 2002.

Habitatges construïts

		iniciats		acabats		
		Qualificacions provisionals protecció oficial promoció priv. D.G.P.H.	Projectes visats col.legis aparelladors	Qualificacions definitives protecció oficial promoció priv. D.G.P.H.	Cèdules habilitat habitatges lliures D.G.P.H.	Certificats finals d'obra col.legis aparelladors
Sant Andreu de la Barca	2007	0	353	0	84	78
	2006	0	193	162	178	334
Baix Llobregat	2007	707	4.557	386	3.676	3.975
	2006	789	7.110	311	3.984	4.231
Catalunya	2007	9.039	85.515	4.058	74.320	79.580
	2006	7.226	127.117	3.402	67.851	77.309

 Fonts: Departament de Medi Ambient i Habitatge
 Anys disponibles: del 1981 al 2007

Parc de vehicles

(percentatge)

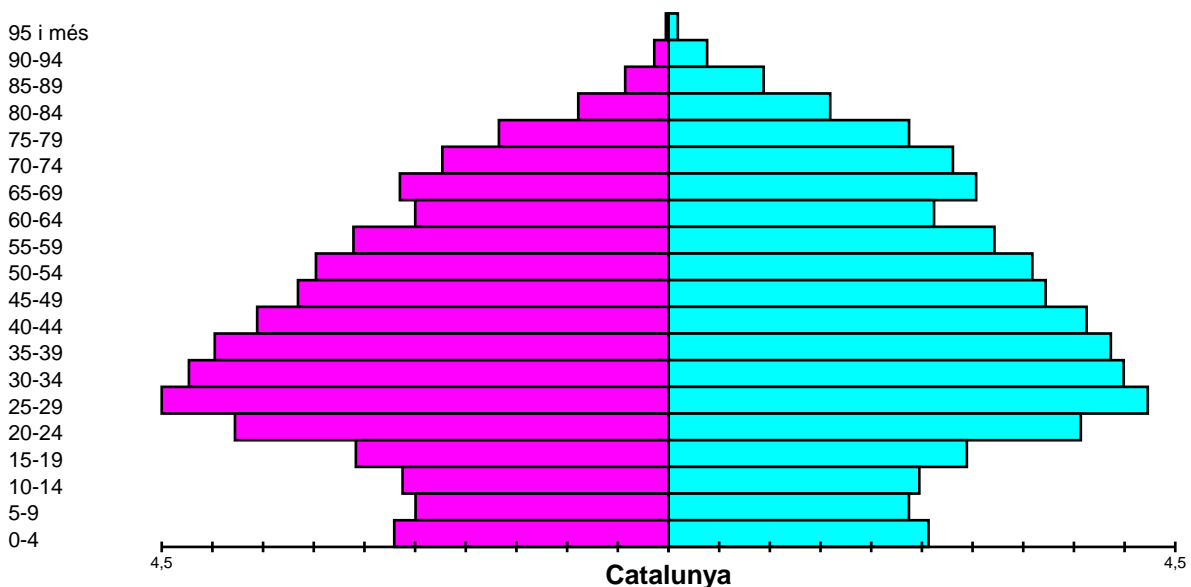
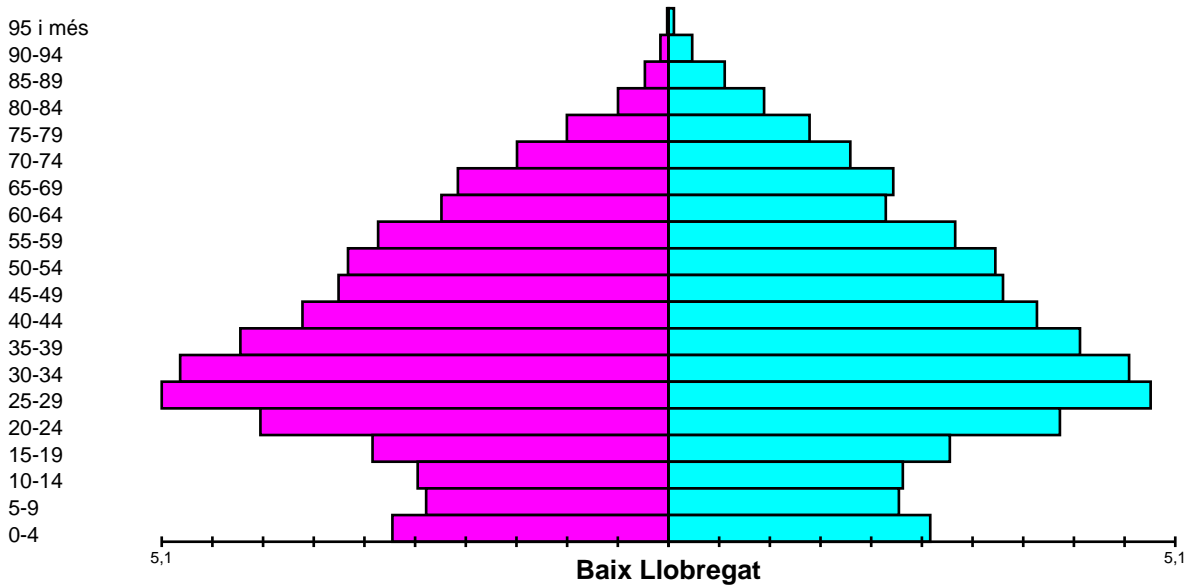
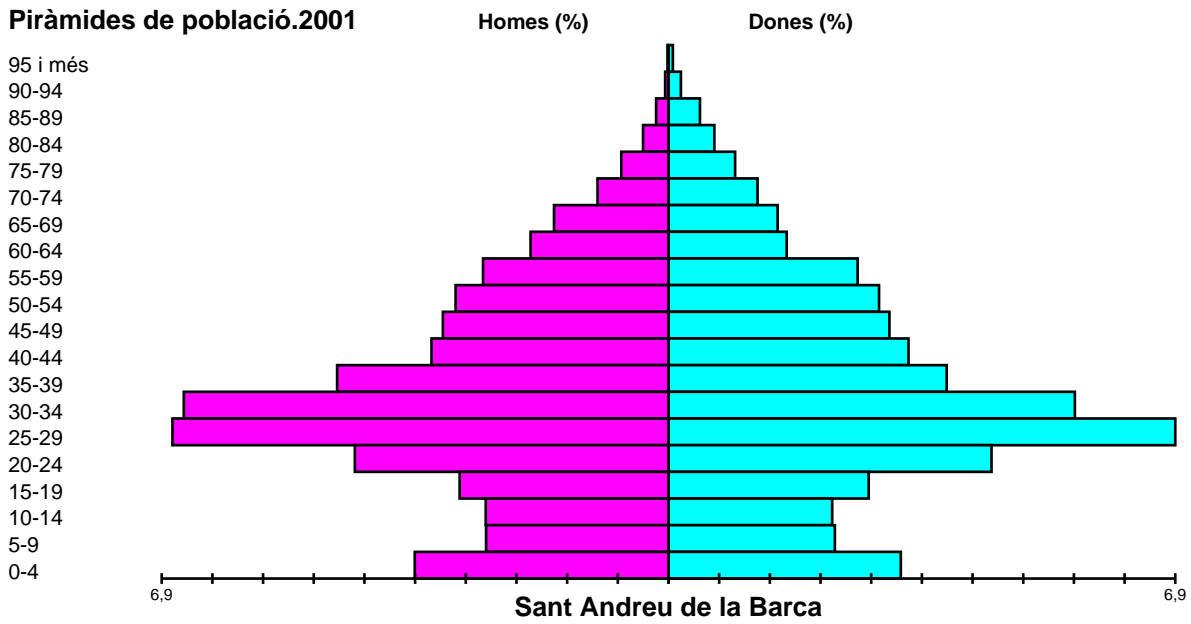
		Turismes	Motocicletes	Camions i furgonetes	Tractors industrials	Autobusos i altres	Total
Sant Andreu de la Barca	2007	71,9	8,6	14,0	1,6	3,9	16.967
	2006	73,2	7,8	14,0	1,3	3,7	16.135
Baix Llobregat	2007	70,6	10,5	14,3	0,7	3,9	500.888
	2006	71,3	9,9	14,3	0,7	3,8	476.855
Catalunya	2007	67,7	11,9	16,6	0,6	3,2	4.922.667
	2006	68,4	11,4	16,6	0,6	3,0	4.665.716

 Fonts: Idescat, a partir de les dades de la DGT
 Anys disponibles: del 1991 al 2007

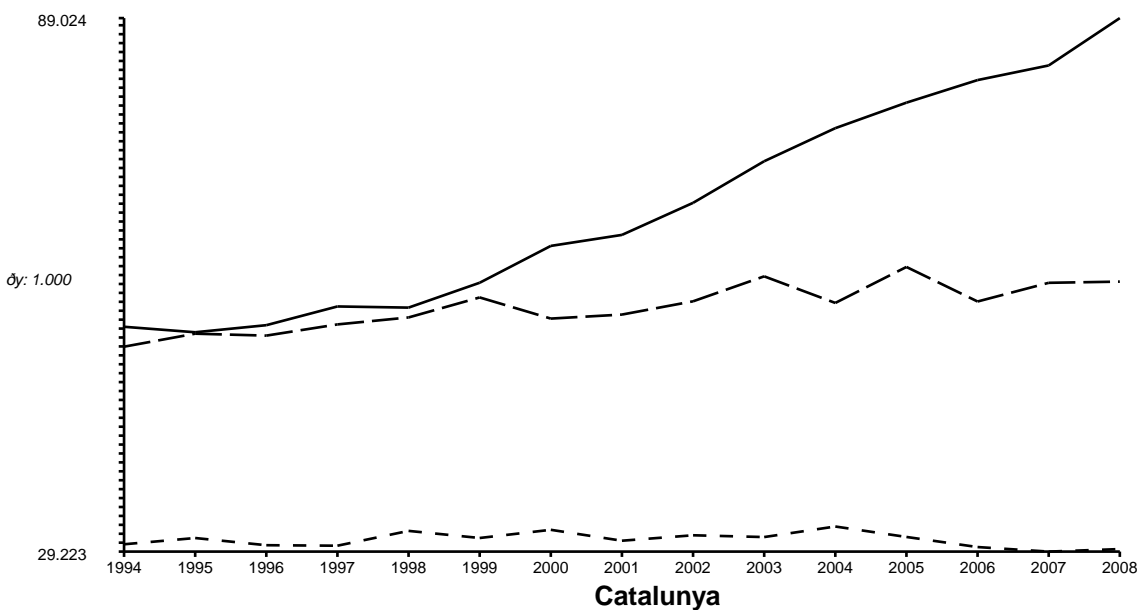
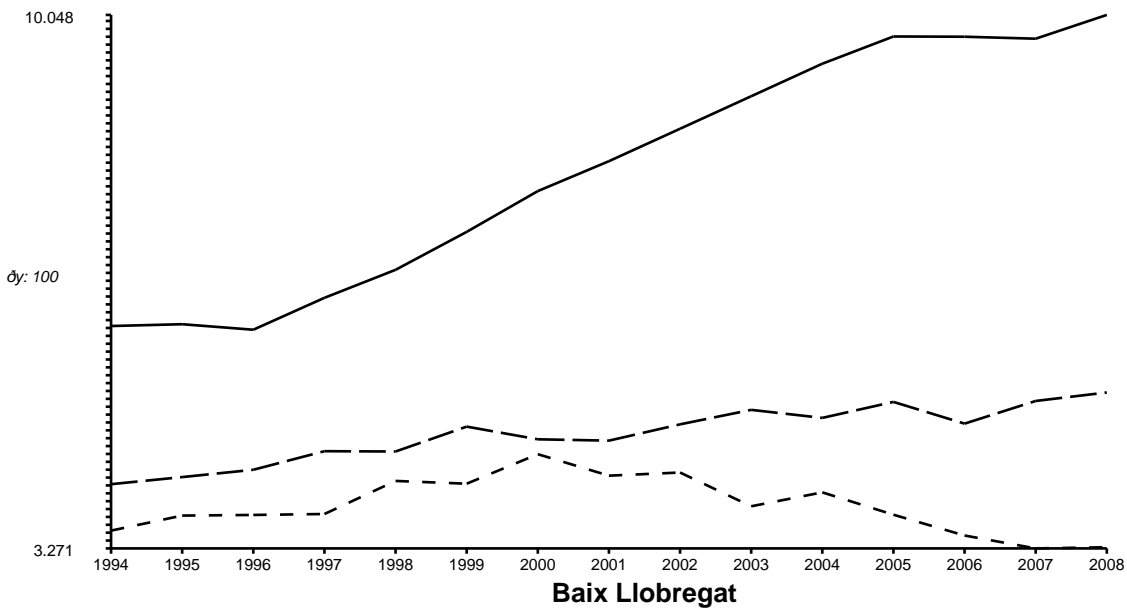
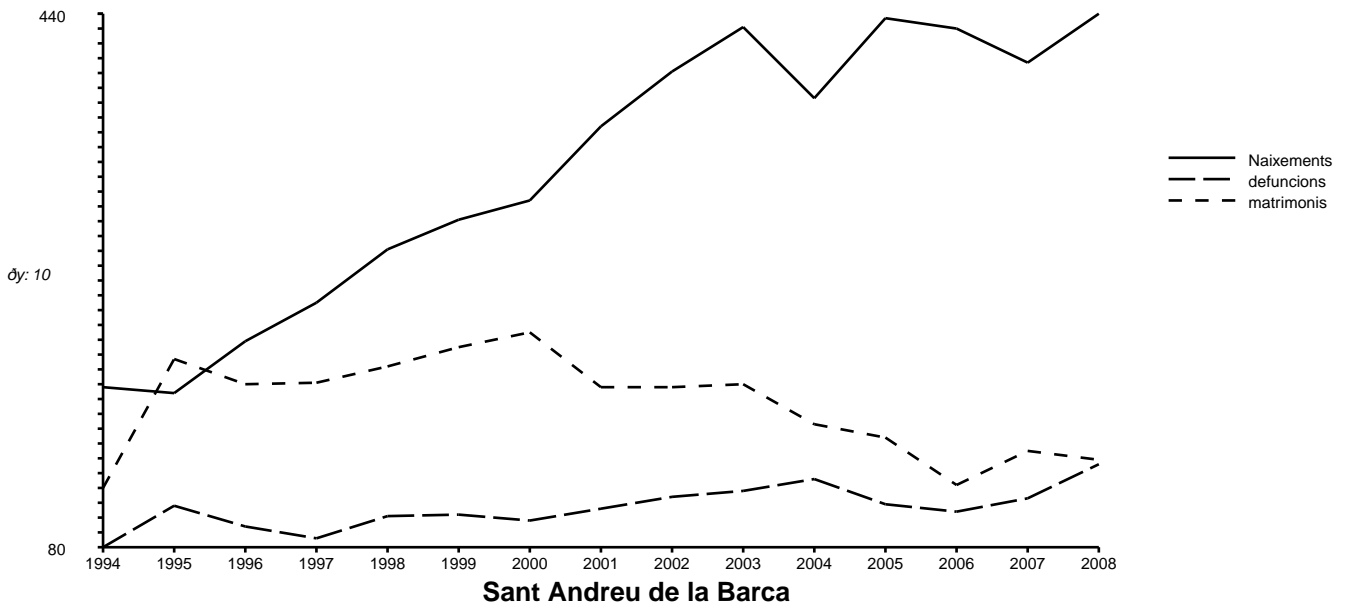
Superfície agrària

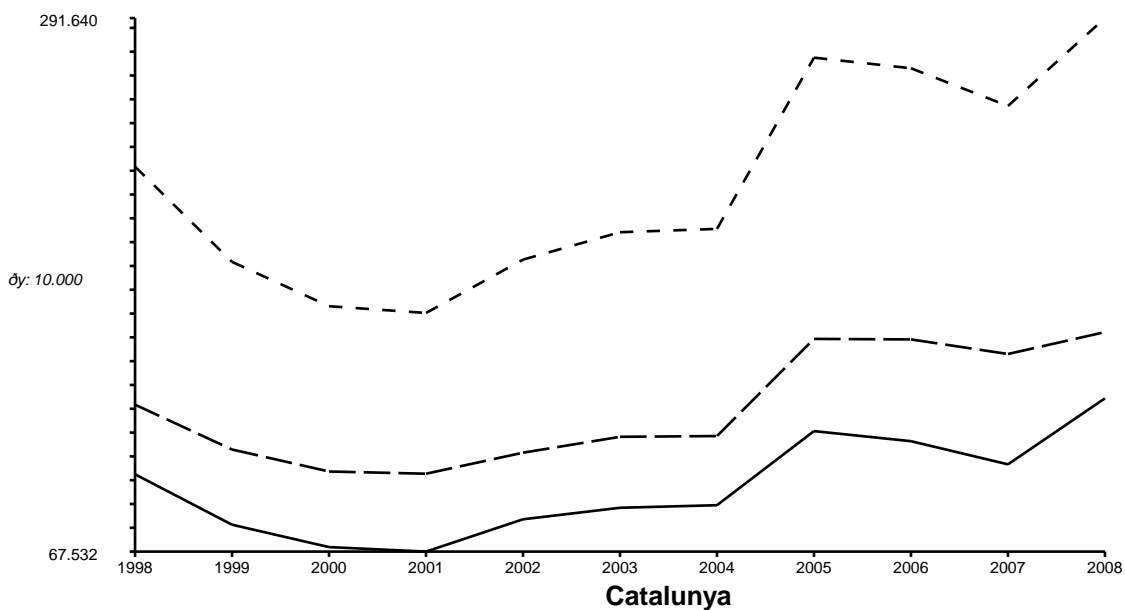
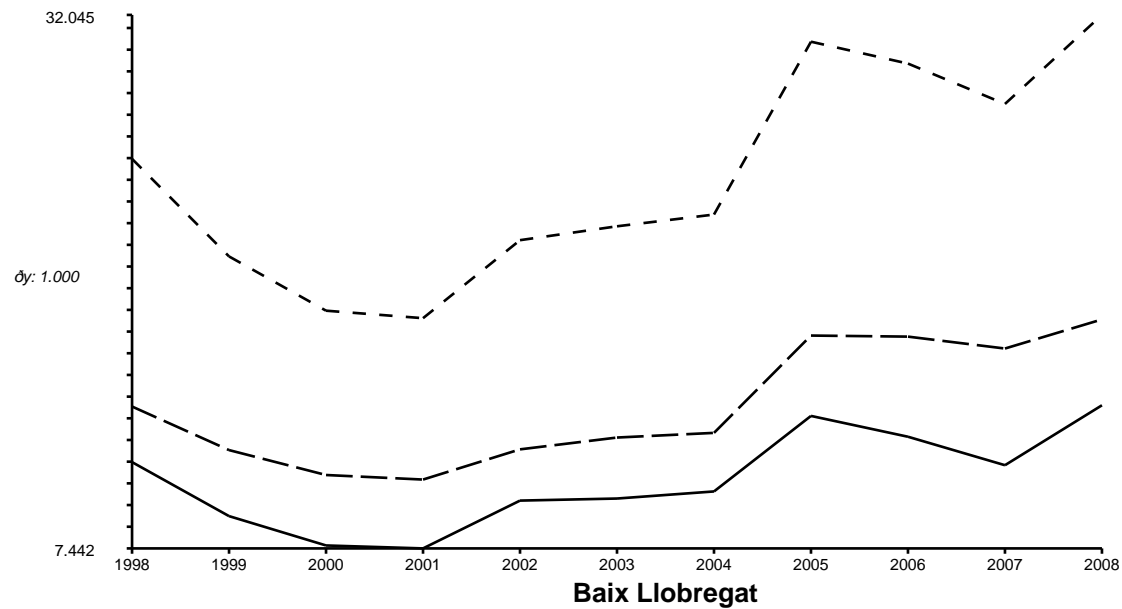
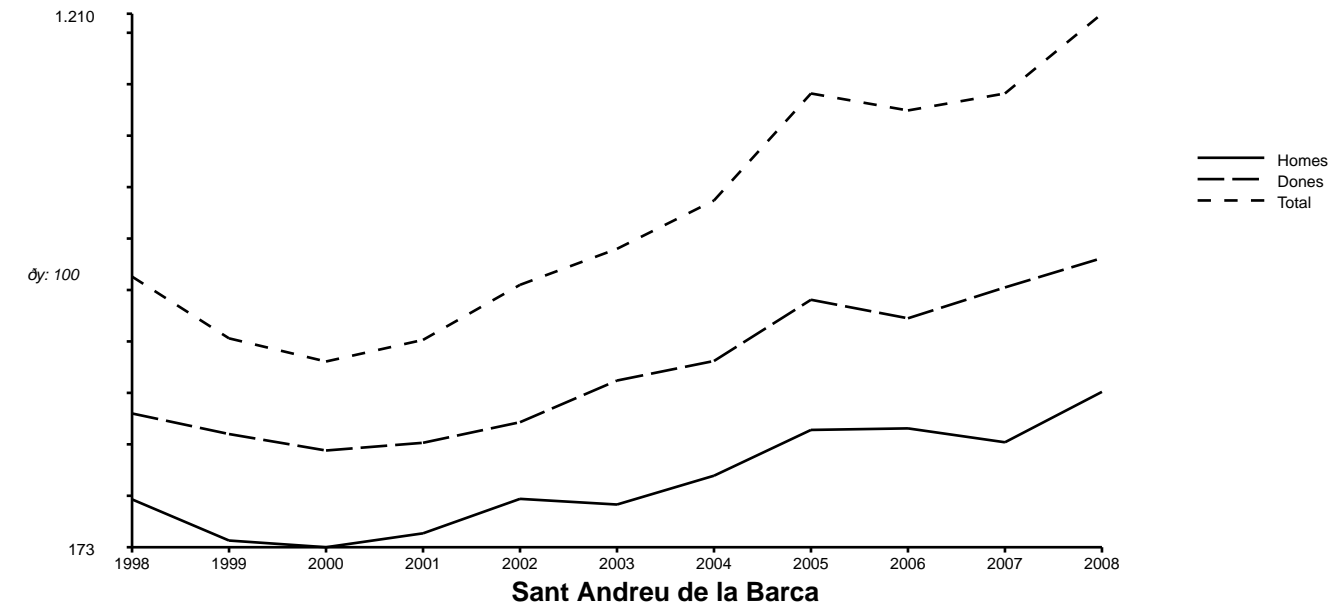
		SAU			Altres
		terres llaurades	pastures permanents	Terreny forestal	
Sant Andreu de la Barca	1999	2	0	82	20
	1989	11	18	84	13
Baix Llobregat	1999	4.350	357	8.701	3.362
	1989	7.260	725	8.794	5.097
Catalunya	1999	817.031	339.797	838.663	308.488
	1989	837.000	269.914	981.364	383.303

 Fonts: Idescat. Cens agrari 1989, 1999
 Anys disponibles: 1982, 1989, 1999.

Piràmides de població.2001


Naixements, defuncions i matrimonis.1994 - 2008.



Atur registrat.1998 - 2008.


© Institut d'Estadística de Catalunya

Es permesa la reproducció de la informació estadística citant la font: "Web de l'Institut d'Estadística de Catalunya".

Informació generada el 9/11/09
Temps de generació: -1257763146 segons.